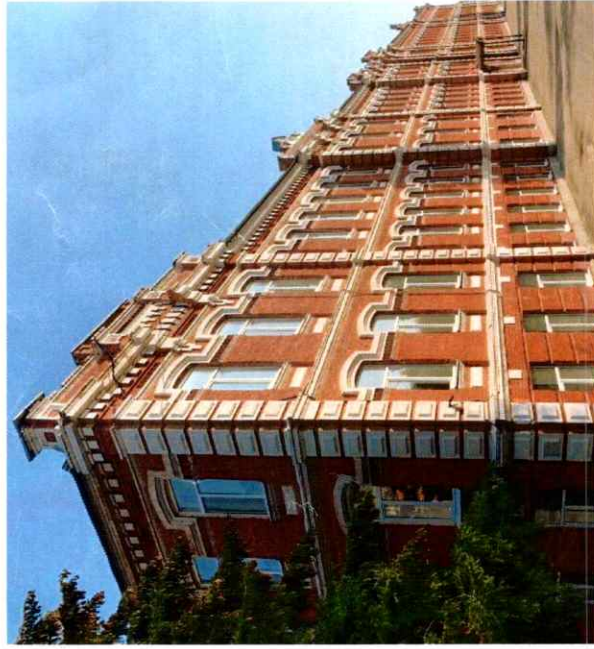




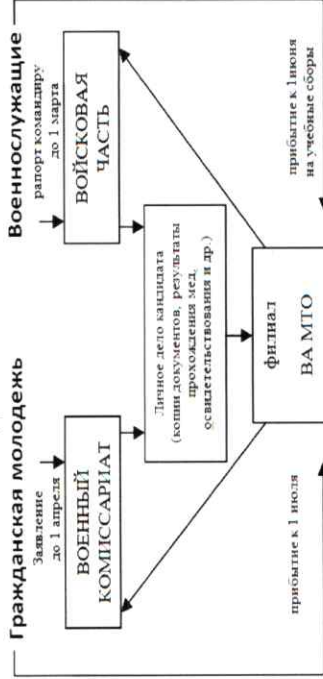
Филиал Федерального государственного казенного военного образовательного учреждения высшего образования «Военная академия материально-технического обеспечения имени генерала армии А.В. Хрулева» Министерства обороны Российской Федерации в г. Вольске

## ПРАВИЛА ПРИЕМА



Вольск  
2024

### ПОРЯДОК ПОСТУПЛЕНИЯ



#### К заявлению (решению) кандидата прилагаются:

- копии свидетельства о рождении;
- копия документа, удостоверяющего личность и гражданство;
- копия ИНН;
- копия страхового обязательного пенсионного страхования;
- автобиография;
- характеристика на кандидата с места учебы (работы, военной службы);
- копия документа об образовании и (или) о квалификации, его подтверждающем (копия аттестата, свидетельства, удостоверения, диплома);
- три заверенные фотографии (без головного убора) размером 4,5х6 см;
- служебная карточка военнослужащего (для военнослужащих);
- справка об обучении или о периоде обучения (для обучающихся в образовательных организациях среднего профессионального и высшего образования);
- справка из территориальных органов Министерства внутренних дел Российской Федерации по месту жительства о наличии (отсутствии) судимости и (или) факта уголовного преследования либо прекращения уголовного преследования;
- копии документов, подтверждающие преимущественное право для поступления;
- копии документов, подтверждающие индивидуальные достижения;
- карта профессионального психологического отбора;
- карта медицинского освидетельствования с результатами медицинских обследований.

#### СОЦИАЛЬНЫЕ ГАРАНТИИ

Курсантам ежегодно предоставляется летний каникулярный отпуск продолжительностью 30 суток и зимний каникулярный отпуск продолжительностью 15 суток. Курсанты первого курса (до заключения контракта) являются военнослужащими по призыву и получают 2319 рублей в месяц. Уровень денежного довольствия для курсантов, заключивших контракт, рассчитывается в зависимости от воинского звания военнослужащего по контракту, выслуги лет, успеваемости, научных и спортивных достижений и составляет от 20 000 до 30 000 рублей в месяц.

#### По окончании вуза:

- присвоение воинского звания «лейтенант» и гарантированное трудоустройство;
- стабильное и достойное денежное довольствие;
- в дальнейшем выплата надбавок за выслугу лет, за прохождение военной службы;
- ежегодная материальная помощь в размере одного оклада денежного довольствия;
- выплата денежной компенсации за подьем жилья;
- участие в программе военной ипотеки;
- вещевое обеспечение по установленным нормам;
- медицинское обеспечение;
- обязательное страхование жизни и здоровья.

#### Порядок учета индивидуальных достижений кандидатов при приеме на обучение в филиал ВА МТО по программам с полной военной специальной подготовкой

При приеме на обучение по программам с полной военно-специальной подготовкой начисляются дополнительные баллы за:

- наличие статуса чемпиона и призера Олимпийских игр, чемпиона мира, чемпиона Европы по видам спорта, включенным в программы Олимпийских игр – 10 баллов;
- наличие аттестата о среднем общем образовании с отличием, или аттестата о среднем (полном) общем образовании для награжденных золотой медалью, или аттестата о среднем (полном) общем образовании для награжденных серебряной медалью – 10 баллов;
- наличие диплома о среднем профессиональном образовании с отличием – 10 баллов;
- наличие выданного общеобразовательными организациями со специальными наименованиями, перечисленными в статье 86 Федерального закона от 29 декабря 2012 г. № 273-ФЗ «Об образовании в Российской Федерации», аттестата о среднем общем образовании (диплома о среднем профессиональном образовании) с не менее 50 % итоговыми отметок «отлично» (остальные «хорошо») от всех учебных предметов основной образовательной программы – 7 баллов;

д) результаты участия кандидатов на обучение в олимпиадах, интеллектуальных и творческих конкурсах, физкультурных мероприятиях и спортивных мероприятиях, проводимых органами военного управления (победитель пример) – 7,5 баллов;

е) результаты участия кандидатов на обучение в олимпиадах школьников по профильной дисциплине, проводимых в порядке, установленном федеральным органом исполнительной власти, осуществляющим функции по выработке государственной политики и нормативно-правовому регулированию в сфере образования, в течение четырех лет, следующих за годом проведения соответствующей олимпиады при наличии у них результатов ЕГЭ не ниже 60 баллов по профильной дисциплине (победитель/призер) – 7,5 баллов;

ж) наличие аттестата выпускника одной из общеобразовательных организаций со специальными наименованиями, перечисленными в статье 86 Федерального закона от 29 декабря 2012 г. № 273-ФЗ, находящихся в ведении МО РФ – 5 баллов;

з) наличие спортивного разряда или спортивного звания по видам спорта, включенным в программы Олимпийских игр или по военно-прикладным видам: мастер спорта – 10 баллов, кандидат в мастера спорта – 7 баллов, первый взрослый спортивный разряд – 6 баллов. По остальным видам спорта: мастер спорта, кандидат в мастера спорта – 5 баллов;

и) наличие награды, подтвержденной соответствующим документом (удостоверением к ним): государственная награда Российской Федерации – 10 баллов, ведомственный знак отличия Министерства обороны Российской Федерации (приказ МО РФ от 14 декабря 2017 г. № 777) – 7 баллов;

к) наличие удостоверения ветерана боевых действий – 6 баллов;

л) наличие личной книжки юнармейца, при условии, что кандидат является участником Движения не менее одного года. Срок определяется по состоянию на 1 июля года приема в вуз – 5 баллов;

м) наличие золотого знака ГТО и удостоверения к нему установленного образца при условии сдачи кандидатом вступительного испытания по физической подготовленности на оценку «отлично» – 3 балла

н) за участие в волонтерской деятельности, осуществленной в период не ранее, чем за 4 года и не позднее, чем за 3 календарных месяца до дня завершения приема документов и вступительных испытаний, при условии наличия в Единой информационной системе в сфере добровольчества DOBRO.RU подтвержденного релевантного опыта волонтерской деятельности: не менее 1 года (не ниже 100 часов) – 1 балл, не менее 2 лет – 2 балла, не менее 3 лет – 3 балла, не менее 4 лет – 4 балла, не менее 5 лет – 5 баллов.